

FABRIQUE EN
FRANCE



Série BRAM

Bras robotisé autoporté manuel

Nomenclature :

BRAM - **VBRM** - **EX** - **160**
CMRM - **IN** - **250**

Série machine

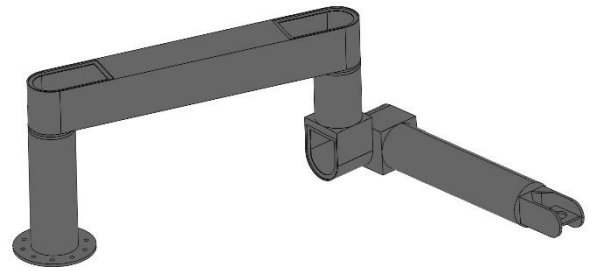
Version machine

Application intérieure ou
extérieure

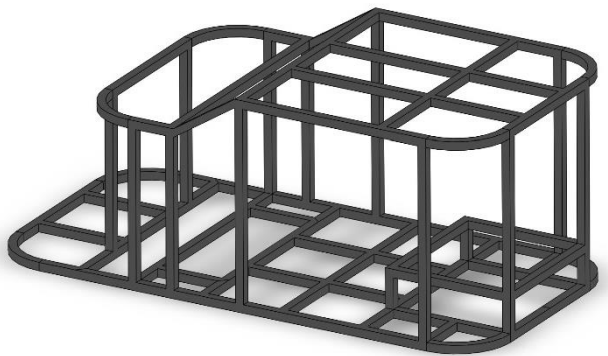
Valeur de la cible visée en fonctionnement
nominal

Caractéristiques standard :

Autonomie :	5h à 10h
Masse nominale maximale en bout de bras :	25 kg
Longueur :	240 cm
Largeur :	110 cm
Hauteur :	175 cm
Masse :	~900 kg (batterie plomb)
Indice de protection :	IP65
Tension de recharge :	220 V monophasé
Temps de charge :	~10h
Matériau châssis :	Acier
Matériau carrosserie :	Acier / Fibre de verre
Matériau visseries :	Inox 304/A2
Matériau accastillage :	Inox 304/A2 / Zamak
Peinture :	Traitement antirouille puis Polyuréthane
Vitesse maximale :	4 km/h
Pente maximale en utilisation nominale :	3%
Pente maximale en pointe :	15%



Châssis du bras robotisé



Châssis principal

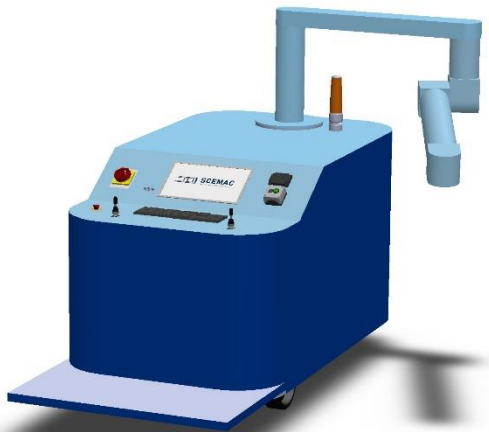
Options :

Classification des options	Prix
I- Traitement de Surface	
- Couche d'apprêt antirouille + 2 couches de peinture polyuréthane	Standard
- Galvanisation à chaud + Thermolaquage	Option
II- Carrosserie et Visserie	
- Sans Défenses antichocs	Standard
- Défenses antichocs caoutchouc	Option
- Accastillage INOX A2/304	Standard
- Accastillage INOX A4/316	Option
- Visserie INOX A2/304	Standard
- Visserie INOX A4/316	Option
- Strapontin sur le marchepied	Option
III- Motorisation	
- Motorisation DC basse tension avec réducteur	Standard
- Motorisation DC à faible encombrement sans réducteur	Option
IV- Tableau de Bord	
- Moniteur incrustée dans le Tableau de Bord	Standard
- Moniteur monté sur potence	Option
- Lecteur RFID	Standard
- Clés manuelles	Option
V- Divers	
- Eclairage en bout de bras	Option
- Interrupteur d'arrêt d'urgence supplémentaire sur le bras robotisé	Option

Configurations

Contrôle des moteurs selon des axes normalisés et non selon les axes du bras, par l'intermédiaire d'un auxiliaire de commandes.

Automatisation de mouvements du bras : permet à l'utilisateur d'enregistrer des programmes facilement exécutables par sélection sur l'écran de contrôle.



Contrôle du bras et des mouvements via deux auxiliaires de commande, programmation et surveillance des paramètres de la machine sur l'écran de contrôle (18.5 pouces) et via un clavier inox avec interface de navigation.

Panneau de contrôle entièrement IP65.

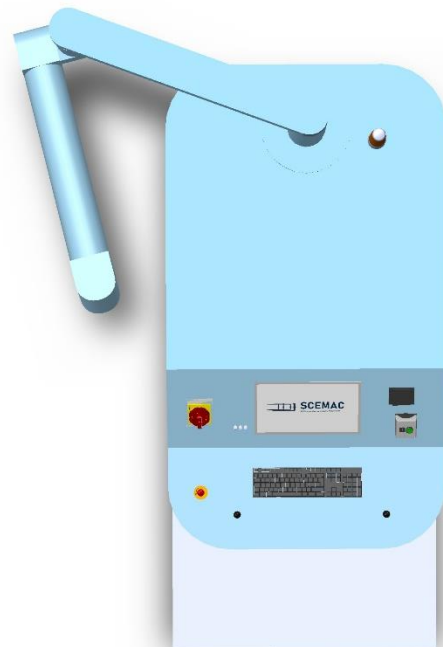
Encombrement réduit pour le stationnement et le rangement de la machine. Le bras se replie sur l'un ou l'autre des deux côtés.

Carrosserie en plaques d'acier de 1.5mm, résistante aux coups et aux chocs.

Visserie renforcée en inox A2 ou A4, joints renforcés.

Garantie 5 ans.

Machine conçue, développée et fabriquée en France.



La société

Notre Activité :

L'activité de la SCEMAC (Société de conception et d'expertise en machineries et automatismes complexes) réside dans l'automatisation de machines complexes, industrielles et lourdes.

Notre domaine d'expertise regroupe les machines spéciales, les AGV (Véhicules à guidage autonome), les drones ainsi que l'automatisme en tout genre.

Nous savons répondre à de multiples problématiques, et serons heureux de travailler sur la vôtre.

Nos Valeurs :

Nous sommes résolument attachés à la défense de l'Industrie Nationale. De plus, ayant tous des attaches ancrées à la campagne, il est primordial pour nous de rendre possible la réindustrialisation de ces territoires.

Nous défendons une Industrie qui produit sur place, et ne transfère pas ses technologies. Dès qu'un outil ou composant pourra être trouvé en France, ou, dans un second plan, en Europe, il le sera. C'est un gage de maîtrise et de qualité, en plus d'être nécessaire à l'industrie Française.

Aussi, notre entreprise adopte un mode de fonctionnement où l'employé est pleinement intégré, et qui permet au mérite de prévaloir. Nous sommes également attachés à la défense du patrimoine industriel, y compris dans la construction ou le développement de sites industriels, et nous défendons des valeurs rurales et des produits fiables et robustes avant tout. C'est pour cela qu'ils sont tous garantis au moins cinq ans.

La force de la SCEMAC, est de proposer des solutions inexistantes, ou parfois jugées irréalisables, en maintenant des coûts, des délais et une complexité d'entretien raisonnables. En somme, nous construisons des produits fiables, efficaces, robustes, et peu coûteux à l'entretien. Enfin, nos machines sont conçues, développées, et fabriquées en France.

Nous contacter

Pour toute demande concernant votre problématique de machine spéciale :

Harold Mabire

Directeur machines spéciales

Téléphone : + 33 6 43 65 09 04

Courriel : harold.mabire@scemac.fr

Pour une demande concernant notre série BRAM :

Louis Demiot

Président - directeur général

Téléphone : + 33 6 10 23 05 62

Courriel : louis.demiot@scemac.fr



Siège social :

Les Vignaults,
36300, Le Blanc

Entité Ile-de-France :

8 rue Georges Besse,
78330, Fontenay-le-Fleury

Téléphone : +33 6 10 23 05 62

Courriel : contact@scemac.fr



SCEMAC S.A.S.

Les Vignaults, 36300 Le Blanc

8 rue Georges Besse, 78330 Fontenay-le-Fleury

Courriel : contact@scemac.fr | Tél. : +33 6 10 23 05 62

www.scemac.fr

SIREN : 899 202 238